




F.C H.T.S 2018/2019


PLENIERE DE RENTREE

AXES POUR L'ANNEE SCOLAIRE
ENJEUX DE LA FORMATION

Opérationnalisation en circonscription


*Circonscription de Montreuil-sur-Mer
Cinos de Berck,
Mercredi 26/09/2018, 9H00/12H00*





Déroulement

- **1. PRIORITES DE L'ANNE SCOLAIRE - ORIENTATIONS NATIONALES ET ACADEMIQUES - AXES DE TRAVAIL EN CIRCONSCRIPTION**
- **2. FORMATION DES ENSEIGNANTS : Présentation des 18 heures de FC HTS des journées de FC PTS**
- **3. PPCR : RENDEZ-VOUS DE CARRIERE ET ACCOMPAGNEMENT : modalités de mise en œuvre – Articulation**
- **4. ECOLE INCLUSIVE : réussite et difficulté scolaires**
- **5. PRATIQUES PARTENARIALES – R.G.P.D**



**1. PRIORITES DE L'ANNE SCOLAIRE - ORIENTATIONS NATIONALES
ET ACADEMIQUES
AXES DE TRAVAIL EN CIRCONSCRIPTION**

- **Ajustement des programmes : simplifiés et clarifiés**
- **Quatre recommandations au service de la maîtrise des savoirs fondamentaux à l'école primaire**
- **F.C des enseignants recentrée sur les fondamentaux**
- **Bilan des P.E 14/18 et écriture des nouveaux projets**
- **« Plan mercredi »**
- **Evaluations repères diagnostiques nationales pour tous les élèves qui entrent en classe de CP et en classe de CE1**
- ...

**1.1. ORIENTATIONS NATIONALES ET ACADEMIQUES :
axes de travail en circonscription**

**Projet Académique 2018/2021 :
le sens des 3 axes**

- **Axe 1, la Réussite pour tous : déjouer les déterminismes pour permettre à tout élève de réussir**
- **Axe 2, l'Excellence pour tous : permettre à chacun de réaliser un parcours ambitieux et insérant**
- **Axe 3, la Performance au service de tous : rendre le service public académique de l'Education nationale plus efficace encore**



Sens des axes / Objectifs clés / Leviers

ireps Instance Régionale
l'Éducation et de Promotion
de la Santé
PAYS DE LA LOIRE

Le cartable des compétences psychosociales



Accueil Les CPS en théorie De la théorie à la pratique Les CPS en pratique En lien...

Accueil
- Accueil

Le Cartable c'est quoi ?
- Sa petite histoire...
- Mode d'emploi

Qui sommes-nous ?
- L'Ireps Pays de la Loire
- Les artisans du cartable
- Nous contacter

www.cps.org/page-0-0-0.html

Le Cartable ?
Un site ressource évolutif pour celles et ceux qui souhaitent renforcer les compétences psychosociales (CPS) des enfants et des pré-adolescents de 8 à 12 ans.

Les compétences psychosociales ?

Définition de l'OMS*
Division de la santé mentale et de la prévention des toxicomanies - 1993
" Les compétences psychosociales sont la capacité d'une personne à répondre avec efficacité aux exigences et aux épreuves de la vie quotidienne. C'est l'aptitude d'une personne à maintenir un état de bien-être mental, en adoptant un comportement approprié et positif à l'occasion des relations entretenues avec les autres, sa propre culture et son environnement."

OMS : Organisation Mondiale de la Santé
Ce site a été réalisé avec le soutien financier de l'Ireps.

Les 10 compétences
Savoir résoudre les problèmes /
Savoir prendre les décisions
Avoir une pensée créative /
Avoir une pensée critique
Savoir communiquer efficacement /
Être habile dans les relations
interpersonnelles

<http://www.cartablecps.org/page-1-0-0.html>



1.2 Cadre d'action au sein de la circonscription de Montreuil-sur-Mer



- Axes - Objectifs - Actions

Orienter l'action commune à l'ensemble des équipes : celles de l'IEN, du RASED à celles des écoles, afin de permettre aux actions de tous ainsi coordonnées d'être mises en cohérence et en continuité pour une efficacité accrue dans l'intérêt des élèves et de leur réussite scolaire.



1.2.1 Une « toile de fond » de notre action

Faire vivre les valeurs de la République au sein d'une école publique, laïque, inclusive, partenariale, bienveillante et exigeante

- **Communiquer (sur) et valoriser l'école publique / Savoir-faire et faire-savoir**
- **Faire de l'école un lieu privilégié d'éducation, à l'acceptation de l'altérité, à l'autonomie, à l'esprit d'initiative, à la citoyenneté et à la bienveillance.**
- **Améliorer le climat scolaire**
- **Améliorer les relations avec les partenaires**
- **au 1^{er} rang desquels, les familles**

AGIR SUR LE CLIMAT SCOLAIRE A L'ECOLE PRIMAIRE



GUIDE

AGIR SUR LE CLIMAT SCOLAIRE
A L'ECOLE PRIMAIRE

Autodiagnostic d'équipe sur les 7 facteurs déterminants

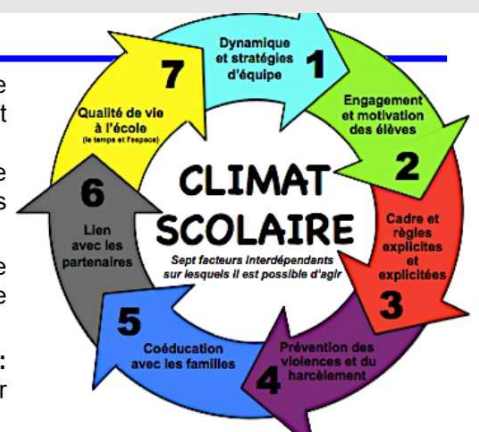
➔ Pourquoi agir sur le climat scolaire ?

Pour améliorer la réussite scolaire : Un bon climat scolaire améliore l'implication des élèves dans les apprentissages et développe l'estime de soi.

Pour réduire les inégalités : Un bon climat scolaire augmente les résultats scolaires, indépendamment des facteurs socio-économiques initiaux (Astor, Benbenishty, Estrada, 2009).

Pour faire baisser la victimation : Le lien indiscutable entre « climat scolaire », qualité des apprentissages, réussite scolaire et victimation à l'école est largement établi par la recherche.

Pour améliorer le moral des élèves et des enseignants : un climat scolaire serein permet de réduire le stress, d'éviter l'isolement.



Perspective : bilan réécriture des axes du Nouveau Projet d'Ecole



- **Tout au long de la scolarité**
- **Bienveillance et confiance**
- **Bienveiller ≠ donner raison**
- **Bienveillance vs autorité.** La bienveillance colore l'exercice de l'autorité avec les jeunes enfants qui ont besoin d'autorité pour les préserver de la malveillance
- **Autorité bienveillante**
- L'**autorité bienveillante** est nécessaire pour *bien grandir*, leur permettre d'apprendre peu à peu à se réguler eux-mêmes, à un âge où les **fonctions exécutives** ne sont pas encore installées dans le cerveau
- **Bienveillance et évaluation positive**
- **Bienveillance et regard**



A l'école maternelle : « Il est important pour l'enfant d'éprouver la satisfaction de faire les choses par lui-même, sous le regard d'un adulte qui témoigne de sa réussite ».

Réf :

- Viviane Bouysse, IGEN
- Bernard Golse et Daniel Marceli, pédopsychiatres



1.2.2 Individualiser les réponses vers les élèves les plus fragiles

- **Mettre en œuvre une éducation inclusive (dimension inclusive au sens large)**
- **Promouvoir l'enseignement explicite et l'évaluation positive**
- **Soutenir tous les élèves : ceux fragiles ou en difficulté et leur proposer des parcours adaptés, ceux en (grande) réussite**

Réf / Enseignement explicite :
P. Meirieu et J-Y rochex

1.2.3 Sécuriser le(s) parcours de l'élève

- **Dynamiser les CEC, CC3, les liaisons/continuités inter-cycles et intra-cycles, l'appropriation partagée du LSU**
- **Accompagner les équipes dans la mise en place des parcours éducatifs et des continuités pédagogiques et didactiques**

De l'école au lycée, le **Parcours d'Education Artistique et Culturelle** a pour ambition de favoriser l'égal accès de tous les élèves à l'art à travers l'acquisition d'une culture artistique personnelle.

De l'école au lycée, le **Parcours Citoyen** vise à la construction, par l'élève, d'un jugement moral et civique, à l'acquisition d'un esprit critique et d'une culture de l'engagement.

De la maternelle au lycée, le **Parcours Educatif de Santé** permet de structurer la présentation des dispositifs qui concernent à la fois la protection de la santé des élèves, les activités éducatives liées à la prévention des conduites à risques et les activités pédagogiques mises en place dans les enseignements en référence aux programmes scolaires.



De la 6ème à la Terminale, le **Parcours Avenir** permet à chaque élève de construire progressivement son orientation et de découvrir le monde économique et professionnel.

1.2.4 Accompagner les enseignants et les pratiques par un pilotage de proximité

- **Développer l'accompagnement individuel et collectif (*)**
- **Accompagner les équipes pour une montée en professionnalité, vers des écoles lieux de formation (s'organiser, travailler ensemble, continuer à apprendre ensemble)**
- **Favoriser la mutualisation des pratiques professionnelles**
- **Développer le numérique éducatif**

2. FORMATION DES ENSEIGNANTS : ***Présentation des 18 heures de FC HTS, des journées de FC PTS***



- **FC HTS, Cycles 1, 2 et 3**
- **FC PTS, Cycles 1, 2 et 3**

3. PPCR : RENDEZ-VOUS DE CARRIERE ET ACCOMPAGNEMENT : ***Modalités de mise en œuvre Articulation***

**PARCOURS
PROFESSIONNELS,
CARRIERES ET REMUNERATIONS**

**Personnels enseignants, d'éducation et
psychologues de l'éducation nationale**

Accompagnement

ACCOMPAGNEMENT INDIVIDUEL ***(Equipe de circonscription, PEMF)***

- **Accompagnement responsabilisant**
- **Portfolio de formation**
- **Lors des visites d'accompagnement individuel (néo-titulaires, tout enseignant), évolution du bulletin de visite :**
 - **aspects positifs de la pratique,**
 - **éventuelles difficultés rencontrées,**
 - **conseils prodigués et les pistes d'évolution :**
 - **expression des besoins de formation**

ACCOMPAGNEMENT COLLECTIF ***(à compter de la 3^{ème} période)***



4. ECOLE INCLUSIVE : réussite et difficulté scolaires

Pourquoi, comment soutenir, développer les apprentissages dans une école inclusive ?



4.1 Ecole Inclusive :

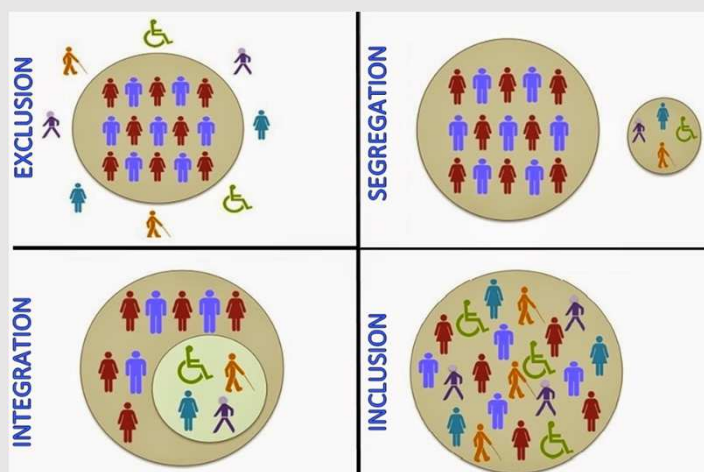
Ecole inclusive dans son acception large : Une école inclusive est une école qui accueille tous les enfants dans la classe ordinaire, qui considère avant tout ce qui les rassemble plutôt que ce qui les distingue.

« L'éducation inclusive donne sa chance à chacun »

« Une école pour tous, une vraie place pour chacun »

L'ECOLE INCLUSIVE : Deux mots qui bousculent nos modèles pédagogiques traditionnels ...

Réf « Constante macabre », A. Antib



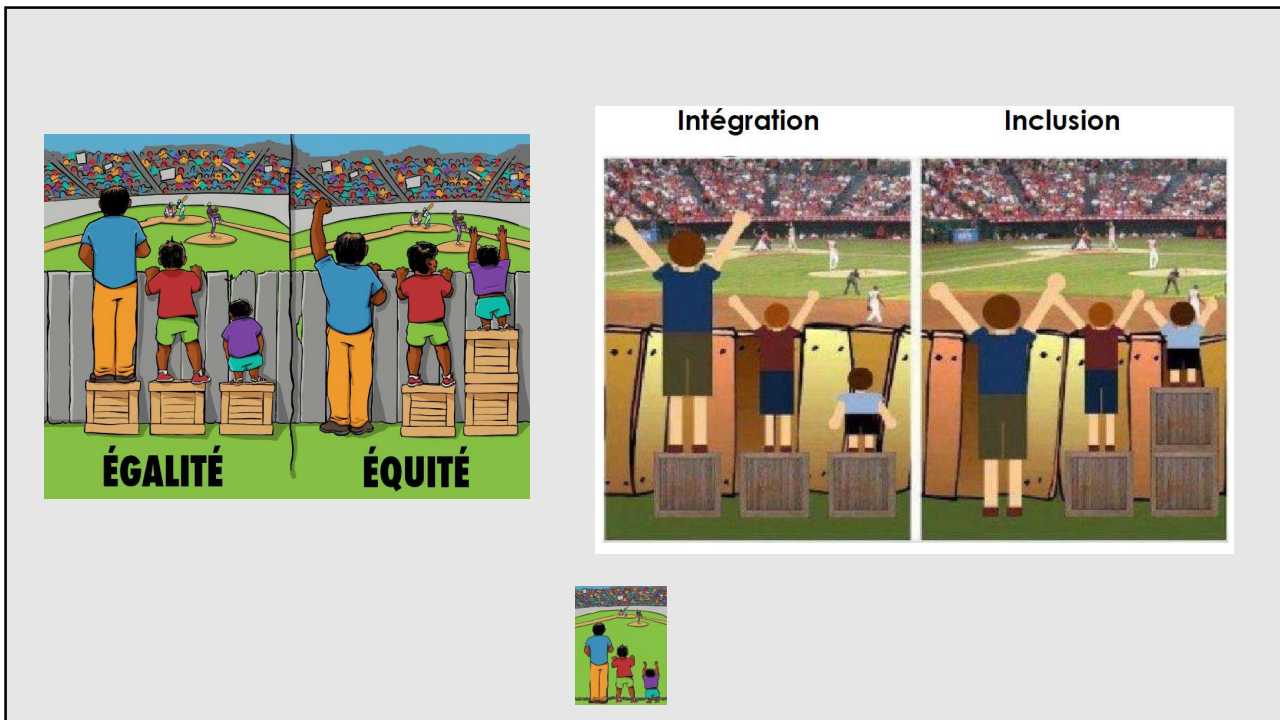
Loi « Handicap », loi du 11 février 2005 n°2005-102 « Pour l'égalité des droits et des chances, la participation et la citoyenneté des personnes handicapées »

VS

Loi n° 75-534 du 30 juin 1975 d'orientation « en faveur des personnes handicapées »

Notion d'inclusion :

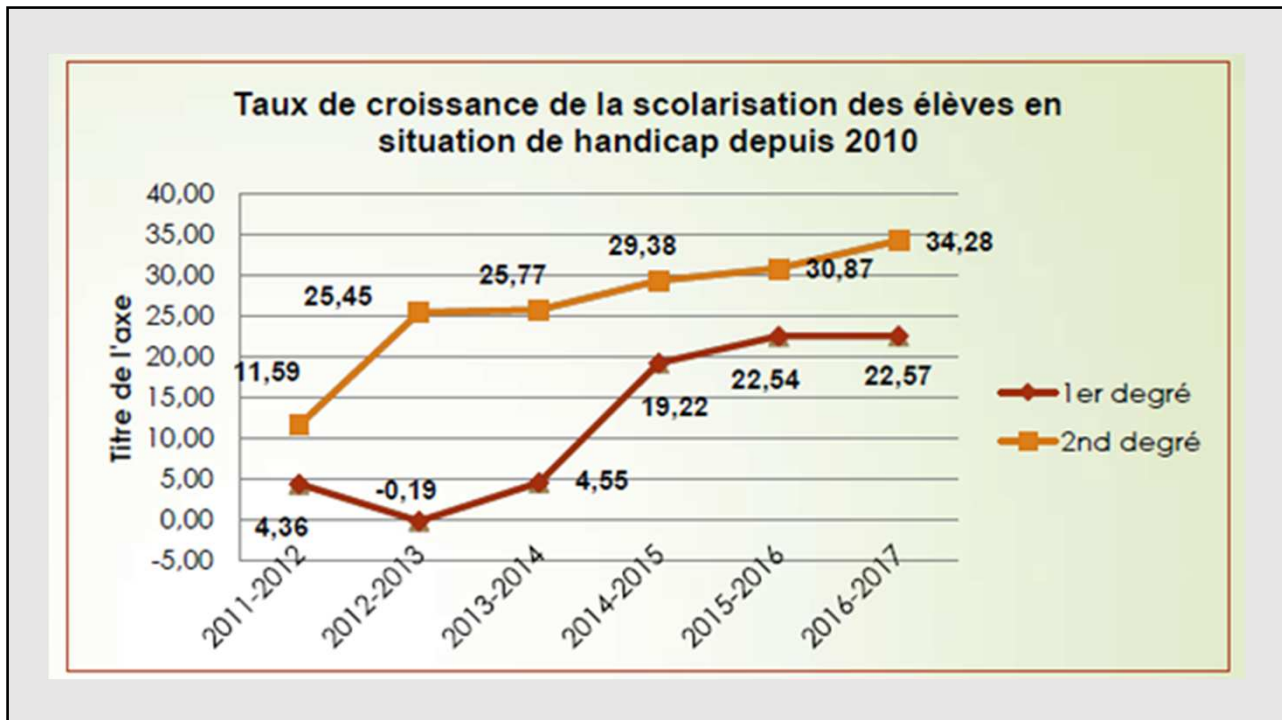
« le service public de l'éducation veille à l'inclusion scolaire de tous les enfants, sans aucune distinction ».



Ecole inclusive, éducation inclusive

La **loi du 8 juillet 2013** d'orientation et de programmation pour la refondation de l'école de la république :

« Tous les enfants partagent la capacité d'apprendre et de progresser »



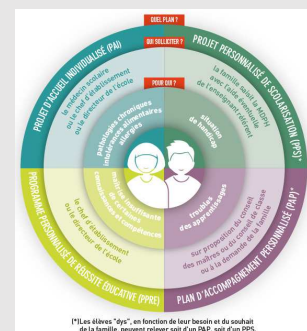
4.2 INTERVENTION DU RASED

-Précisions / Informations : prise en charge de la difficulté scolaire, EE, ESS, calendrier, ...

-Brochure : (...) « Quel plan pour qui ? »

RÉPONDRE AUX BESOINS ÉDUCATIFS PARTICULIERS DES ÉLÈVES : quel plan pour qui ?

- Le projet d'accueil individualisé (PAI)
- Le projet personnalisé de scolarisation (PPS)
- Le plan d'accompagnement personnalisé (PAP)
- Le programme personnalisé de réussite éducative (PPRE)



R.A.S.E.D.
rased-montreuil@ac-lille.fr

5. PRATIQUES PARTENARIALES

Les pratiques partenariales
de l'enseignant du primaire

Contexte, cadre et obligations

Garantir la qualité de l'enseignement par et
avec les intervenants extérieurs.

R.G.P.D



**Merci de votre attention.
Très bonne année scolaire à tous**

